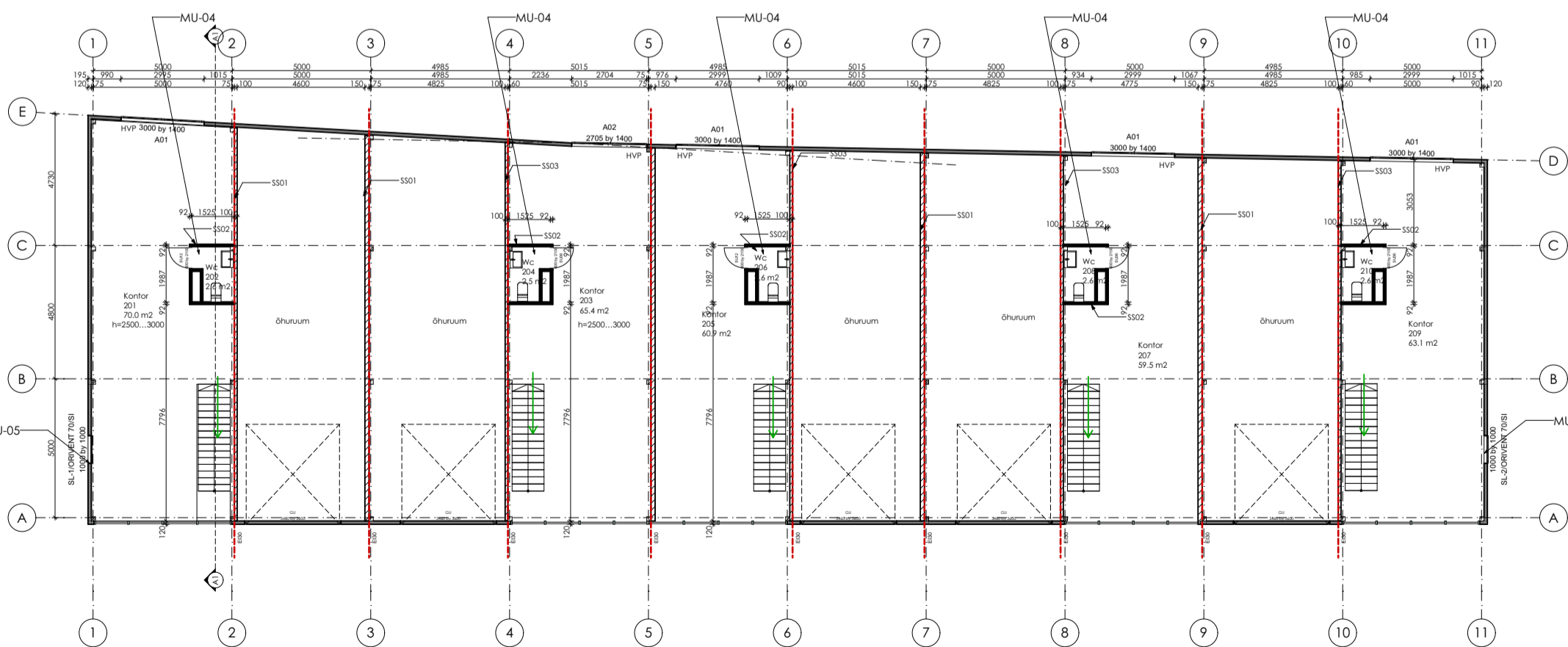


--- Ei30 tuletoekeseksioon
SLJ Süitsuluukide juhtimispuult

Märkus:
Tähistamata välisseinad kuuluvad kõik tüüpi VS01
Tähistamata sisseinad kuuluvad kõik tüüpi SS01

| | | |
|---|---|--|
| <p>★★★★★</p> <p>NAFTA</p> <p>Arhitektuuribüroo NAFTA OÜ Reg. nr 10222544, OMA +3722021979, www.ab-nafta.ee, info@ab-nafta.ee, Sadama 34a, Nõmme linnaosa, Tallinn linn, Harju maakond, 10130, NIFP EP10222544-0001</p> <p>Arhitekti poolt esitatud koostööd teinud arhitektid: Arhitektuuribüroo NAFTA OÜ (100%), Arhitektuuribüroo NAFTA OÜ (0%)</p> | <p>Projekti nimi: SL34 OÜ</p> <p>Asukoht: Harju m. Tallinn, Haabersti lo. Kakumäe tee 3</p> <p>Projekti number: SL34 OÜ</p> <p>Projekti staadium: Harju m. Tallinn, Haabersti lo. Kakumäe tee 3</p> <p>Projekti juht: Veiko Koppe</p> <p>Projekti autorid: Triin Treimann</p> <p>Projekti koostajad: Triin Treimann</p> | <p>Projekti nimi: Ajustise laahoone ümberehitusprojekt</p> <p>Asukoht: Harju m. Jõealtnime v. Iru k. Saha Loo tee 3</p> <p>Projekti number: 2319MU/2</p> <p>Projekti staadium: EP</p> <p>Projektivõttekuupäev: 14.07.2022</p> <p>Skala: 1:100</p> <p>Arhitekt: AP02</p> <p>1. kr plaan</p> |
|---|---|--|



Märkus:
Tähistamata välisseinad kuuluvad kõik tüüpi VS01
Tähistamata sisseinad kuuluvad kõik tüüpi SS01

| | | |
|---|---|--|
| <p>★★★★★</p> <p>NAFTA</p> <p>Arhitektuuribüroo NAFTA OÜ Reg. nr 10222544, OMA +3722021979, www.ab-nafta.ee, info@ab-nafta.ee, Sadama 34a, Nõmme linnaosa, Tallinn linn, Harju maakond, 10130, NIFP EP10222544-0001</p> <p>Arhitekti poolt esitatud koostööd teinud arhitektid: Arhitektuuribüroo NAFTA OÜ (100%), Arhitektuuribüroo NAFTA OÜ (0%)</p> | <p>Projekti nimi: SL34 OÜ</p> <p>Asukoht: Harju m. Tallinn, Haabersti lo. Kakumäe tee 3</p> <p>Projekti number: SL34 OÜ</p> <p>Projekti staadium: Harju m. Tallinn, Haabersti lo. Kakumäe tee 3</p> <p>Projekti juht: Veiko Koppe</p> <p>Projekti autorid: Triin Treimann</p> <p>Projekti koostajad: Triin Treimann</p> | <p>Projekti nimi: Ajustise laahoone ümberehitusprojekt</p> <p>Asukoht: Harju m. Jõealtnime v. Iru k. Saha Loo tee 3</p> <p>Projekti number: 2319MU/2</p> <p>Projekti staadium: EP</p> <p>Projektivõttekuupäev: 14.07.2022</p> <p>Skala: 1:100</p> <p>Arhitekt: AP03</p> <p>2. kr plaan</p> |
|---|---|--|